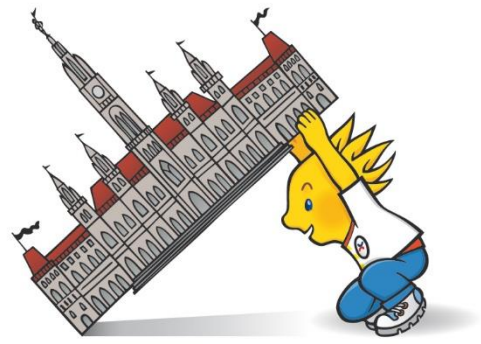


# WIENXTRA-KINDERINFO

## SCHNITZELJAGD IM MQ



- Wofür wurde das MuseumsQuartier ursprünglich gebaut?

Gummibärenfabrik (Z)  
 Kaiserlicher Pferdestall (D)  
 Raumschiffzentrale (A)
- Wieviel Pferdeköpfe befinden sich im Hof 2?

2 (S)            4 (N)  
 3 (F)            5 (B)
- Im MQ wird auch getanzt. Gleich ums Eck der Kinderinfo gibt es eine Spiegeldecke. Schaut euch mal von unten in den Spiegel! Wie heißt die Tanzeinrichtung dort?

T \_ \_ \_ Z \_ \_ \_ \_ R \_ \_ \_ \_ \_ - W I E N
- Auf dem Dach des Leopold Museums gibt es eine Aussichtsplattform. Nach welchem Tier ist sie benannt?

L \_ \_ \_ \_ \_ L \_ \_ \_ \_
- Früher wurden Zahlen mit Buchstaben geschrieben. Im Hof 1 könnt ihr eine Jahreszahl finden. Wisst ihr welche Jahreszahl angezeigt wird? MDCCCLIV  
 (I = 1, V = 5, X = 10, L = 50, C = 100, D = 500, M = 1000)



- 1854 (R)  
 1239 (U)  
 1776 (X)

- Wofür steht die Abkürzung „mumok“?

\_ \_ \_ S \_ \_ \_ \_ FÜR \_ \_ \_ D \_ \_ \_ N \_ \_  
 \_ \_ \_ S \_ \_

7. Wie heißen die bunten Sitzmöbel, die im ganzen MQ zu finden sind?
- LEXI (C)  
MIZI (M)  
ENZI (N)
8. Was gibt es im MuseumsQuartier nicht? XTRA-Tipp: Beim Haupteingang findet ihr einen Übersichtsplan des MuseumsQuartiers.
- Kindergarten (G)  
Dschungel (J)  
Flamingofarm (I)
9. Wie heißt die Ausstellung für die Kleinsten im ZOOM Kindermuseum?

--- E ---

10. Die WIENXTRA-Kinderinfo sammelt Infos zu Freizeitaktivitäten für Kinder in Wien. Geht rein und sucht das Thema Wissenschaft auf den Fächern an der Wand. Dort findet ihr noch einen Buchstaben für das Lösungswort.



Lösungswort: -----

Bringt die Buchstaben in die richtige Reihenfolge und holt euch mit dem Lösungswort eine kleine Überraschung ab. 😊

